

Министерство природных ресурсов и экологии
Российской Федерации

Федеральное государственное бюджетное учреждение
«Национальный парк «Марий Чодра»

тел. 8(83645)6-94-02, факс 8(83645)6-91-67, E-mail: marchodra@yandex.ru

ИНН/ КПП 1203000985/120301001, ОГРН 1021200559060, ОКПО 00981015 ОКОНХ 31100
л/счет 20086У37700 в УФК по Республике Марий Эл

ПРИКАЗ

« 03 » 05 2024 г.

№ 176

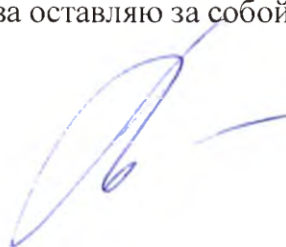
п. Красногорский

О размещении нестационарных
торговых объектов на озёрах
Кичиер, Мушан-Ер, Яльчик

В целях развития туристической инфраструктуры, создания условий для регулируемого туризма и отдыха в соответствии с Уставом учреждения, утвержденным приказом Минприроды России от 25.09.2018 г. №472, ПРИКАЗЫВАЮ:

1. Отменить по Учреждению действие приказов №229 от 21.06.2023 г., №259 от 10.07.2023 г, № 166 от 26.04.2024 г.
2. Утвердить и ввести в действие с 27 апреля 2024 года Схему размещения нестационарных торговых объектов (далее НТО) на озёрах Кичиер, Мушан-Ер, Яльчик (приложение №1), расположенных в рекреационной зоне национального парка. НТО обеспечат потребности посетителей в товарах, необходимых для комфортного пребывания в национальном парке/
3. Секретарю руководителя ознакомить с действием данного приказа заместителя директора по экологическому просвещению, туризму и рекреации, лесничих Кленовогорского и Яльчинского участковых лесничеств.
4. Заместителю директора по экологическому просвещению, туризму и рекреации обеспечить размещение приказа на сайте учреждения в трехдневный срок.
5. Контроль за исполнением приказа оставляю за собой.

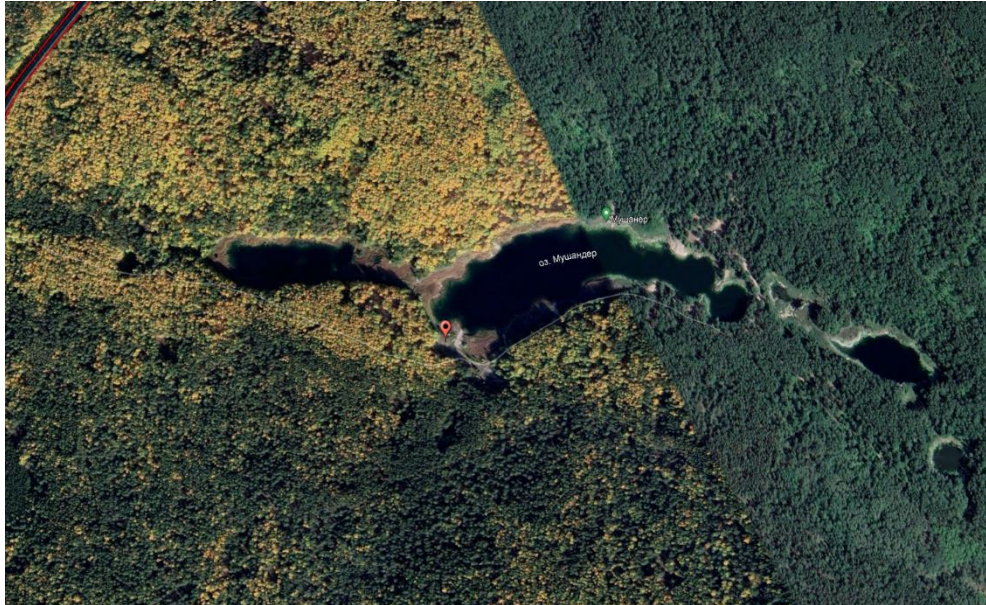
Директор



М.С. Козлов

СХЕМА РАЗМЕЩЕНИЯ
нестационарных торговых объектов на озёрах Кичиер, Мушан-Ер, Яльчик

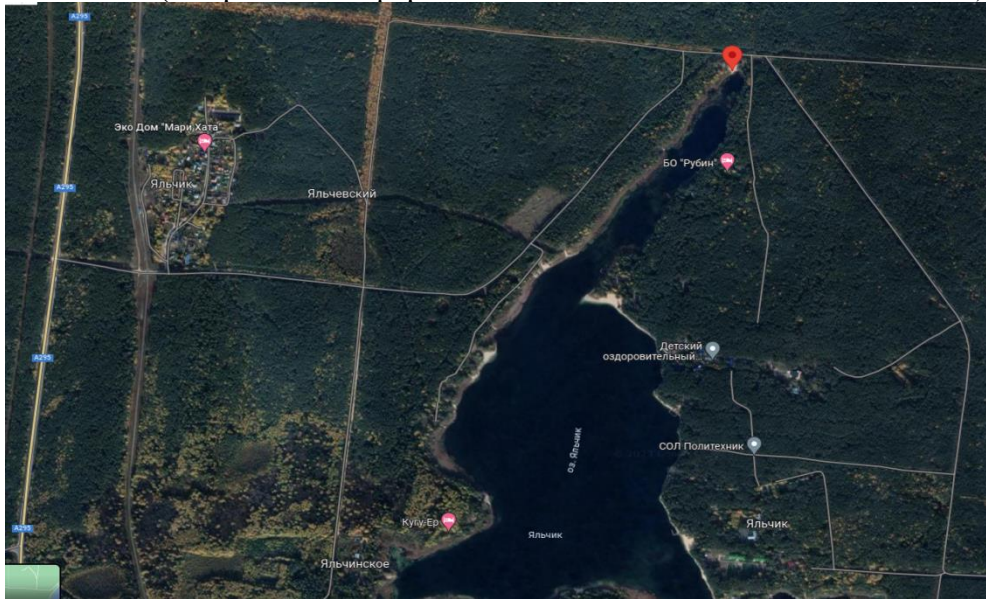
Место №1 (Координаты в формате WGS 84: 56° 6'58.10"N 48°25'45.75"E)



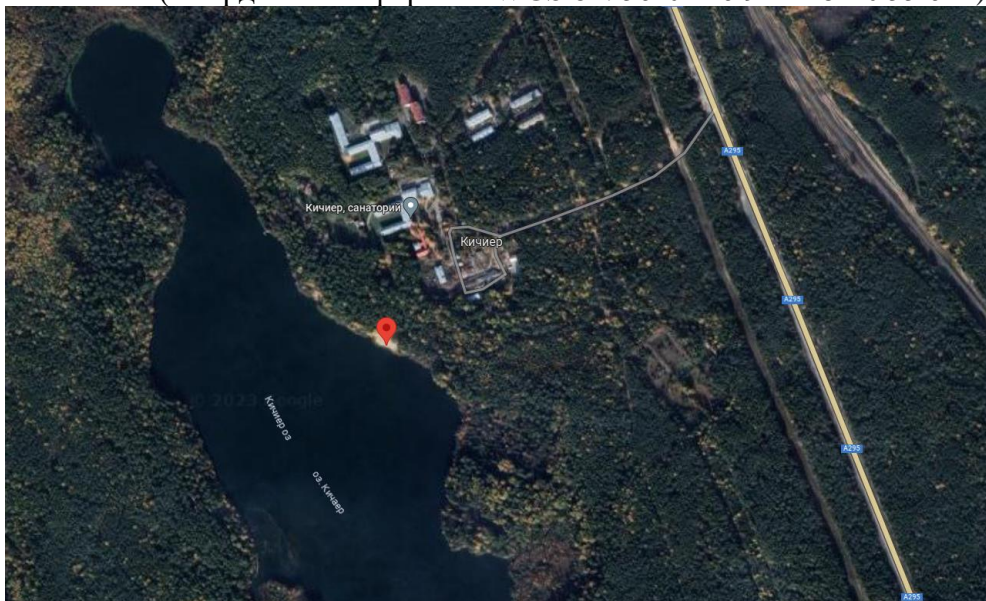
Место №2 (Координаты в формате WGS 84: 56°01'02.6"N 48°24'18.1"E)



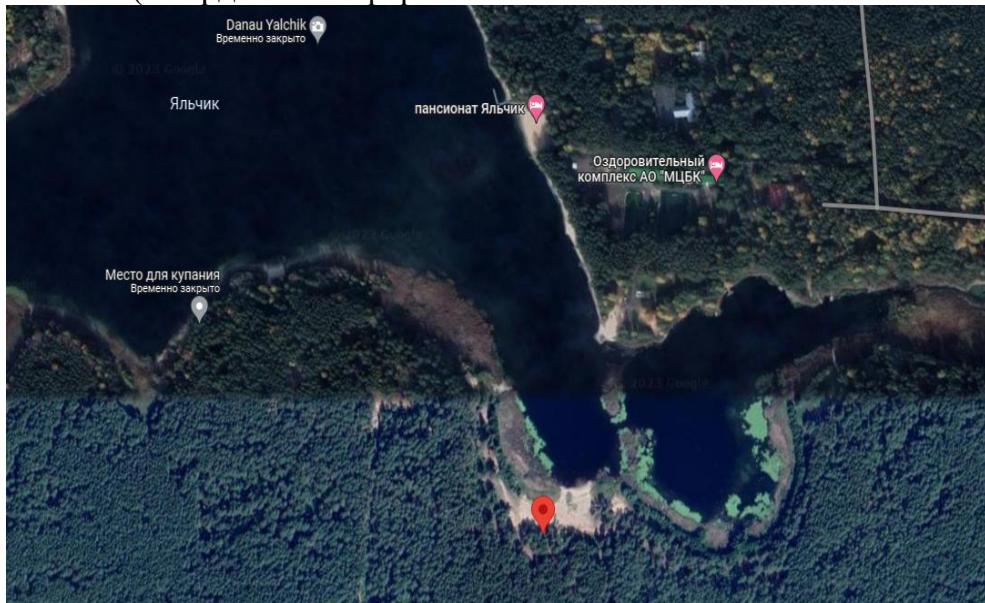
Место №3 (Координаты в формате WGS 84: 56°01'38.2"N 48°25'07.5"E)



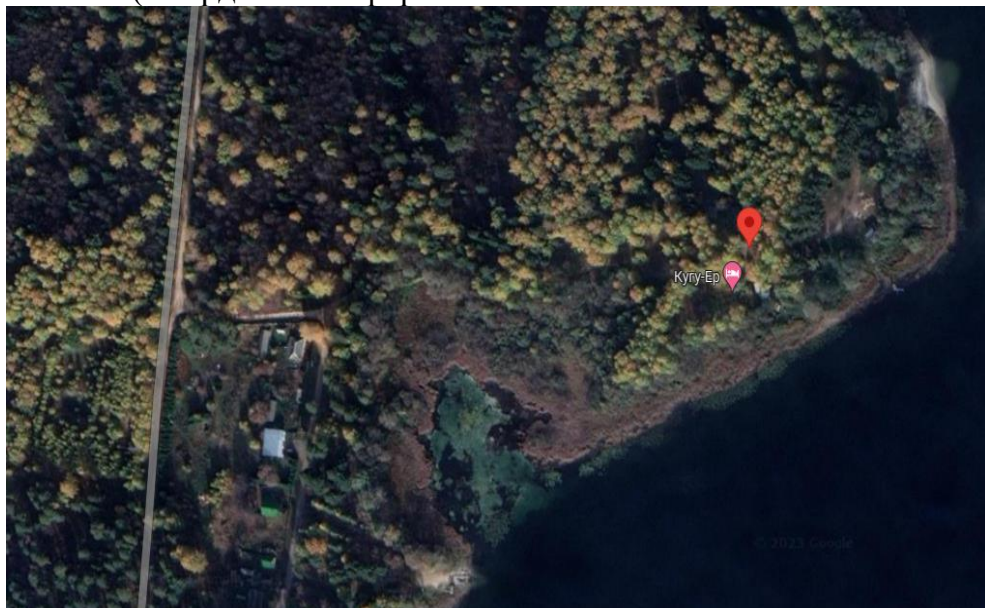
Место №4 (Координаты в формате WGS 84: 56°04'16.9"N 48°20'55.6"E)



Место №5 (Координаты в формате WGS 84: 56°00'22.2"N 48°24'59.6"E)



Место №6 (Координаты в формате WGS 84: 56°00'41.3"N 48°24'11.2"E)



Место №7 (Координаты в формате WGS 84: 56°9'21.96"N 48°24'14.21"E)

